

KÜNSTLICHE INTELLIGENZ

Kurz: “KI”

In Englisch: “Artificial Intelligence (AI)”



Präsentiert von



Dominic Meier

(Ehemann von Nadine 🥰)



Grundstudium an ETH
Weiterbildung in KI



Software-
Entwickler / Architekt

DEMO

- **Sora:** Kreatives Video
- **ChatGPT:** Uhr-Generierung

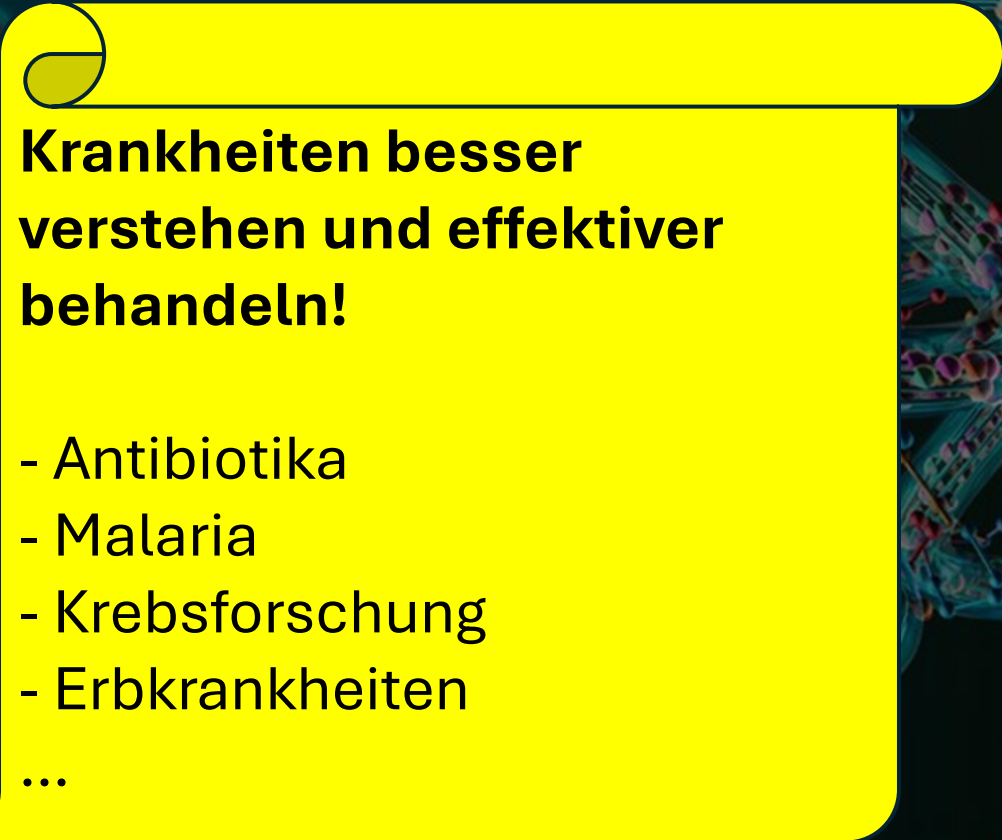




1997: Deep Blue besiegt Kasparov in Schach



2016: AlphaGo besiegt Lee Sedol im Spiel “GO”



**Krankheiten besser
verstehen und effektiver
behandeln!**

- Antibiotika
- Malaria
- Krebsforschung
- Erbkrankheiten

...

2024: Chemie-Nobelpreis geht an KI-Forschungsteam
(Protein-Faltung)

Firma blamiert sich mit KI

Deloitte muss wegen ChatGPT-Einsatz Geld zurückzahlen

Er sollte Klarheit schaffen, doch der kostspielige Bericht von Deloitte brachte vor allem Verwirrung: Statt Fakten enthielt er Fantasie. Nun zahlt die Beratungsfirma Geld an die australische Regierung zurück.

Publiziert: 07.10.2025 um 12:26 Uhr | Aktualisiert: 13.10.2025 um 14:01 Uhr



Teilen



Anhören



Kommentieren





<https://youtube.com/shorts/6-W9WYdFo0o?si=7OQ7fcToKhlWBVbO>



Neustes Datenzentrum von Open AI und Partner (Oracle)
Texas, 2025, 40 Milliarden, 5 Gigawatt

Schattenseiten und Ängste

- **Manipulation**, z.B. generierte Videos von Politikern
- **Beschiss** in der Wissenschaft und Bildung
- Effektivere **Massenüberwachung**
- Stärkere **Cyberkriminalität**
- **Rekrutierung** via KI
- Systematische **Diskriminierung**
- **Phishing** noch perfider und echter
- **Urheberrechtsprobleme**
- **Schuldfähigkeit** von KI?
- **“Black Box”**-Problem: Niemand sieht wirklich “dahinter”
- (weiterer) **Verlust menschlicher Kompetenz**
- Vernichtung von Arbeitsplätzen
- **KI-Slop**: Zumüllung des Internets
- **Massiver Energieverbrauch** während globaler Klimakrise
- ...

**White
Collar
Jobs**



**Blue
Collar
Jobs**

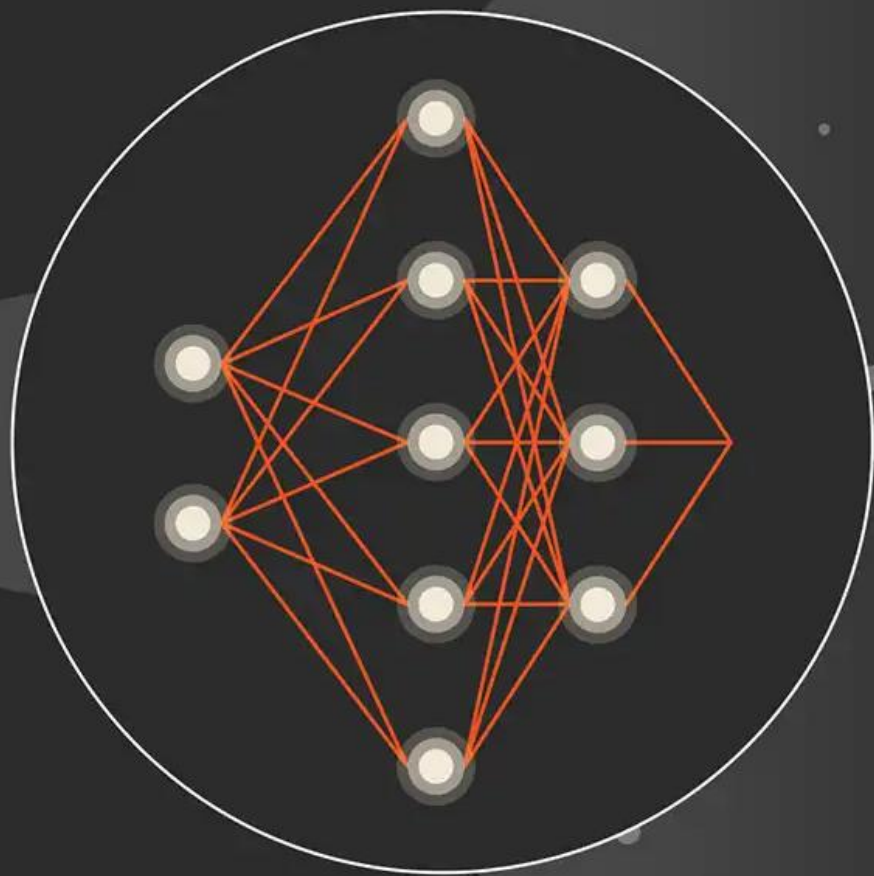


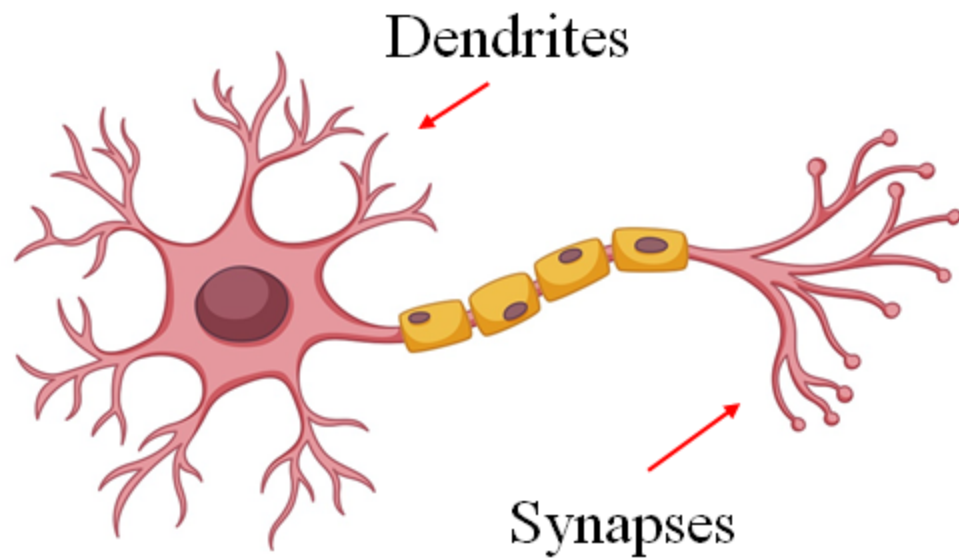


“Large Language Model”

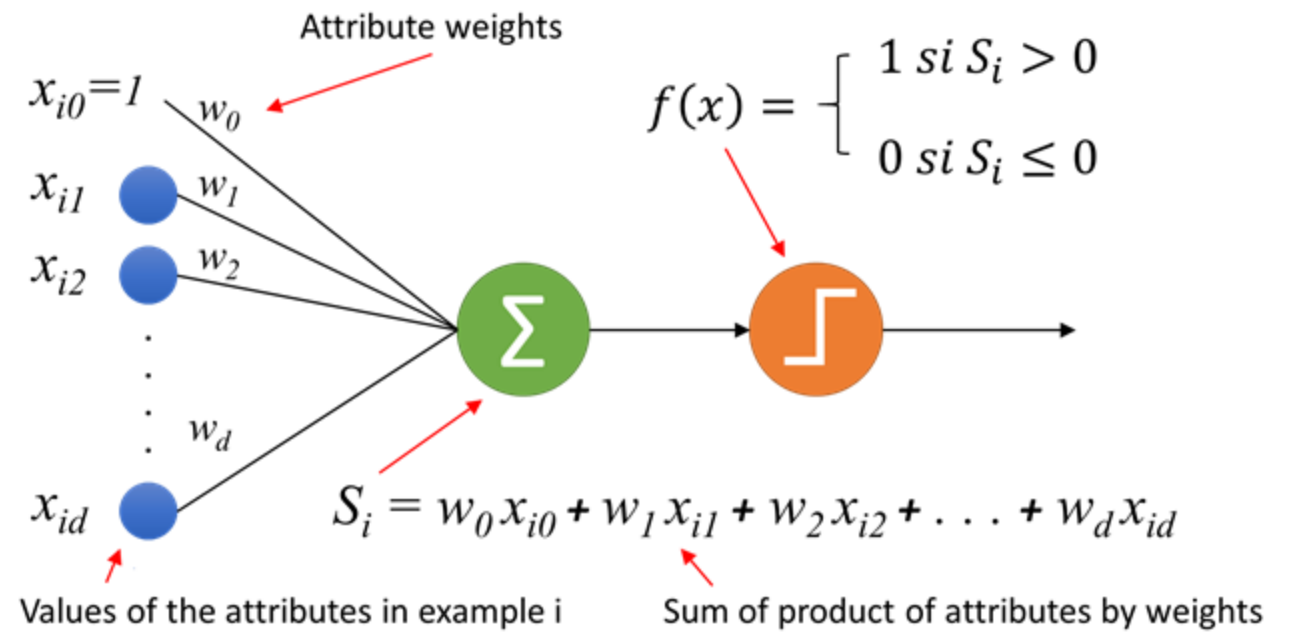


VS

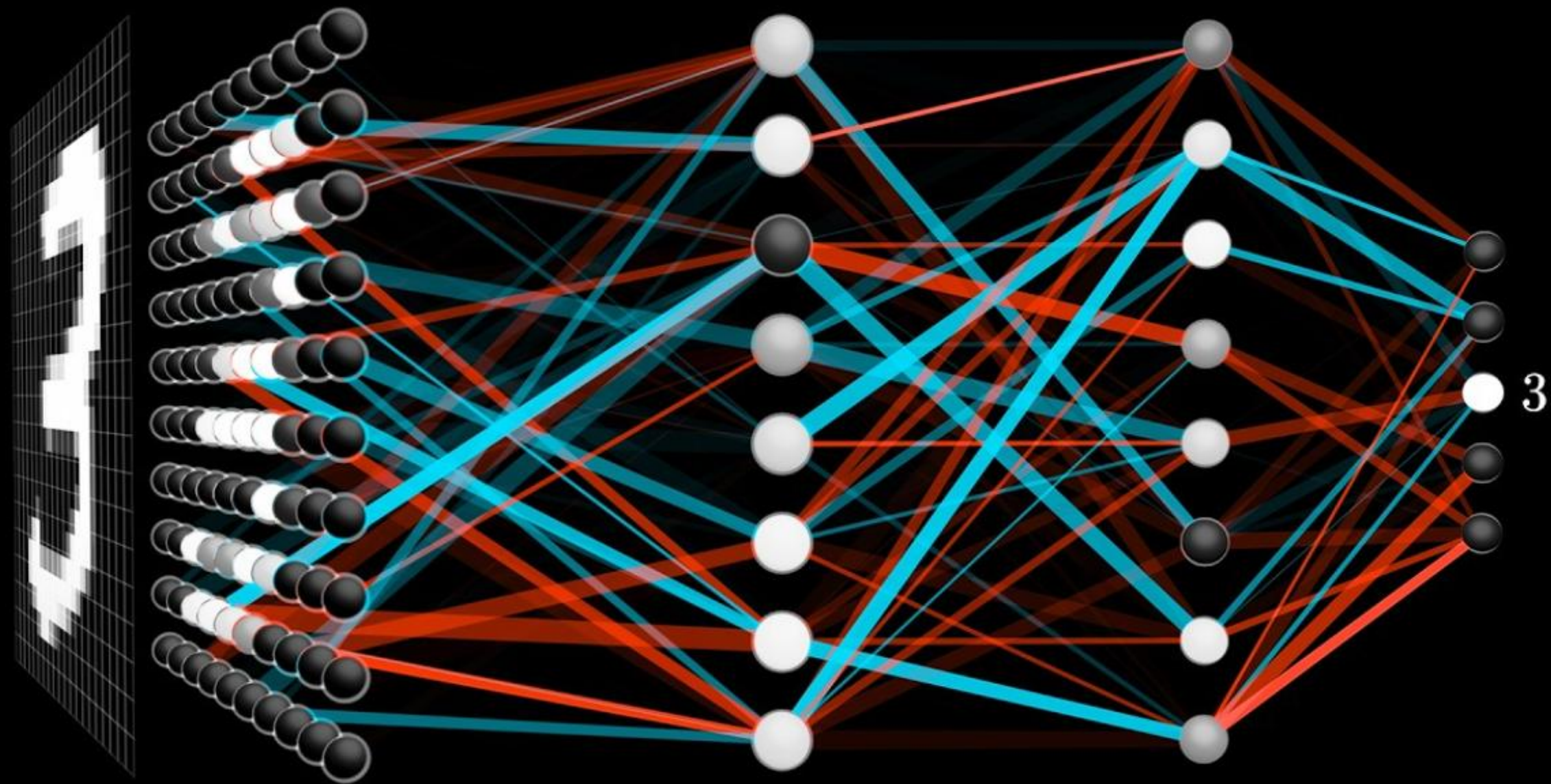




NEURON

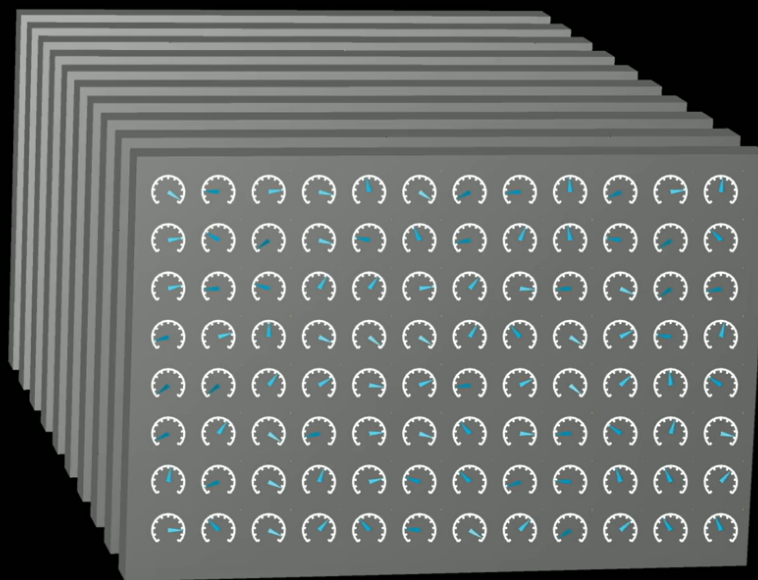


PERCEPTRON

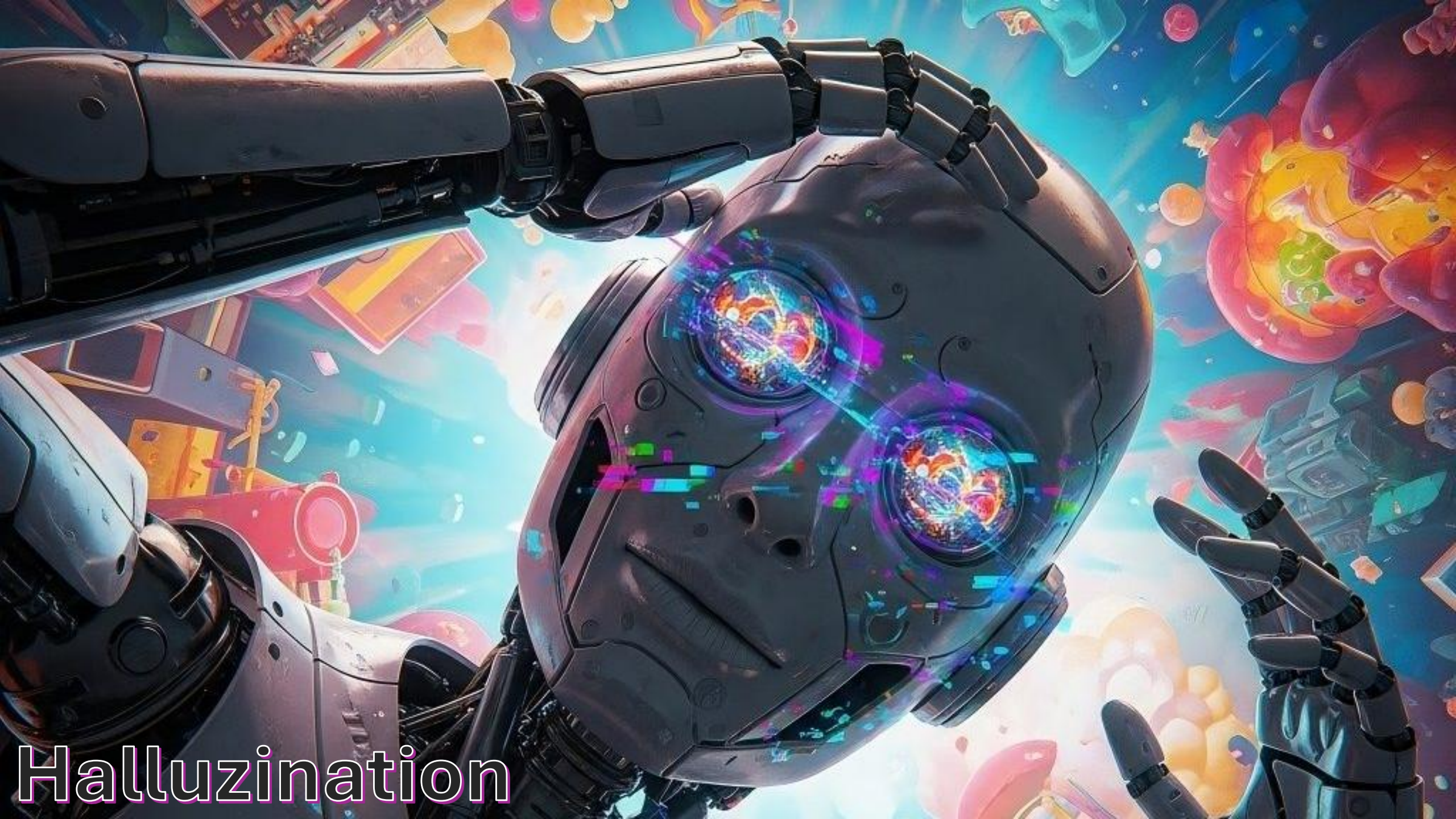


It was the best of times it was the **worst**

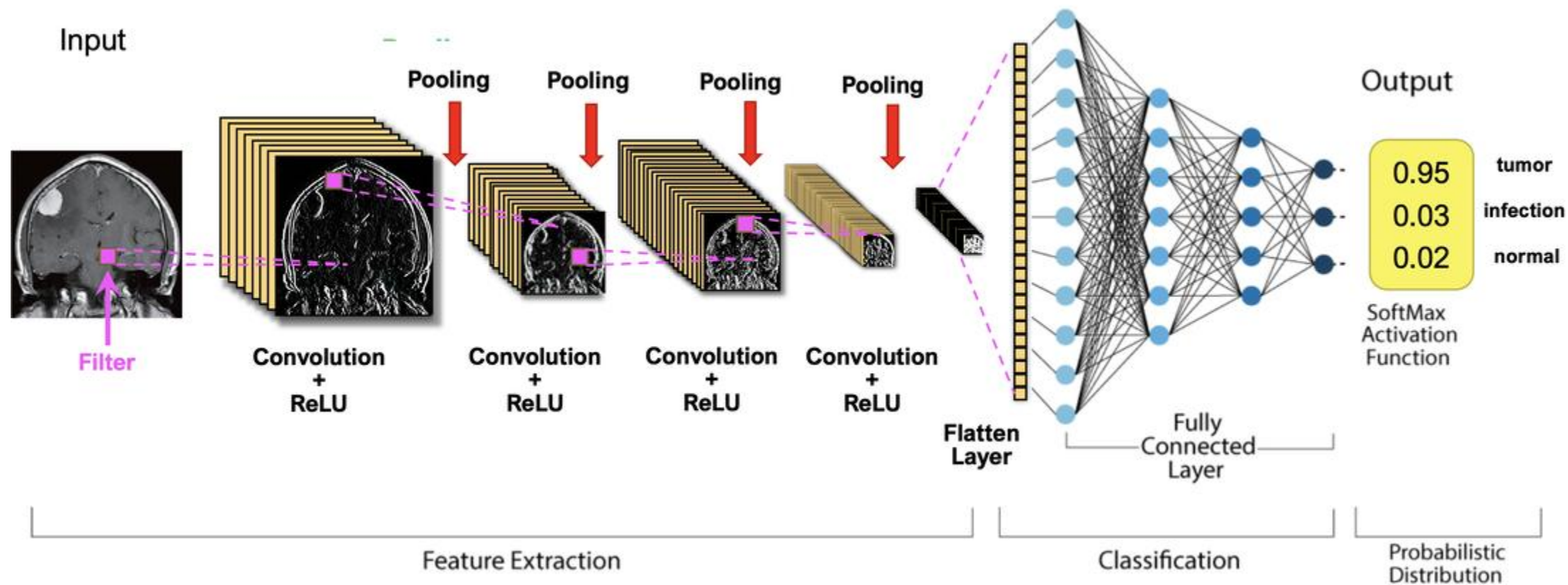
It was the best
of times it was
the _____

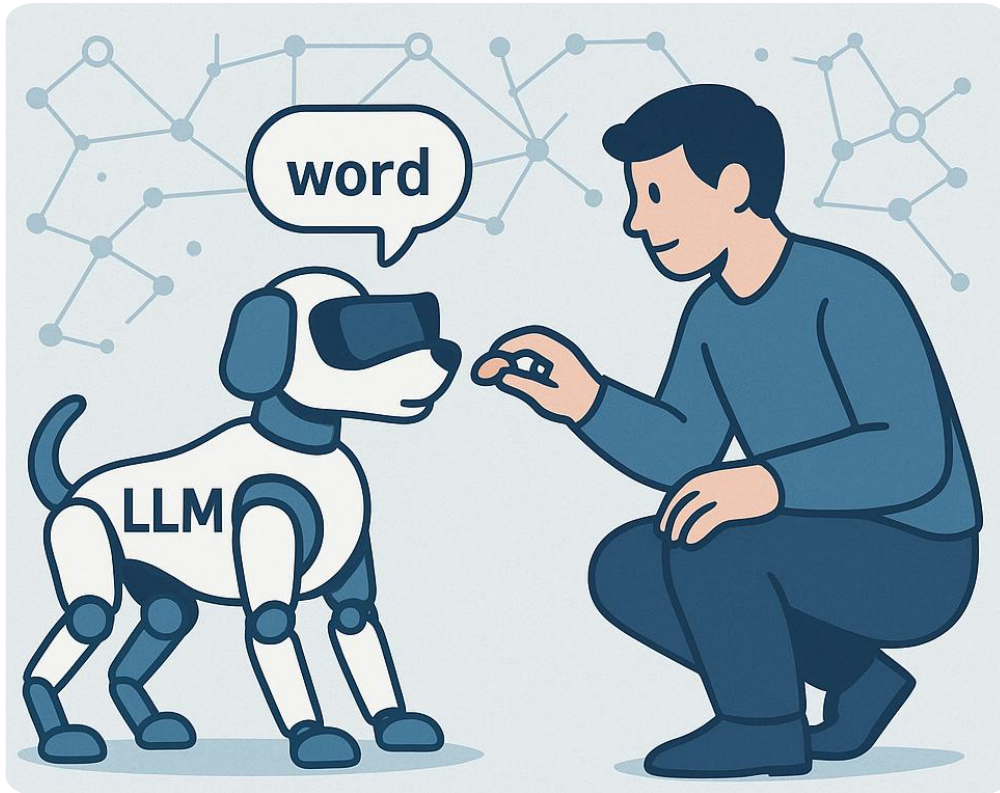


worst	<div></div>	70%
age	<div></div>	20%
worse	<div></div>	8%
best		0%
most		0%
end		0%
very		0%
blur		0%
⋮		



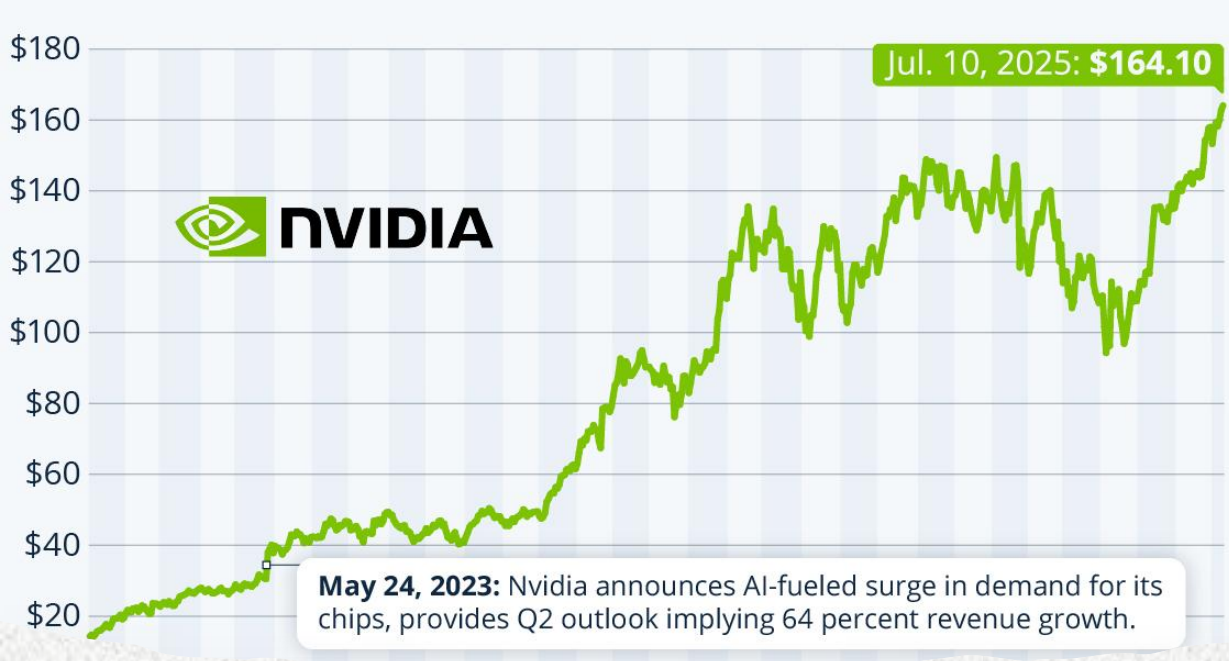
Halluzination





Wie trainiert man KI?

- Probieren lassen!
- Belohnen 🍌 oder bestrafen 🪄 !
- Wiederholen:
 - Mit einer Milliarde Operationen pro Sekunde ...
 - ... für 100 Millionen Jahre!
- Tatsächlich aber *viel* schneller, weil gleichzeitig auf **Hunderttausenden von Grafikkarten in riesigen Datenzentren!**



Grafikkarten als Antrieb von KI

- früher nur für Videospiele
- heute auch zum Trainieren von KI

KI-Evolution und Durchbrüche

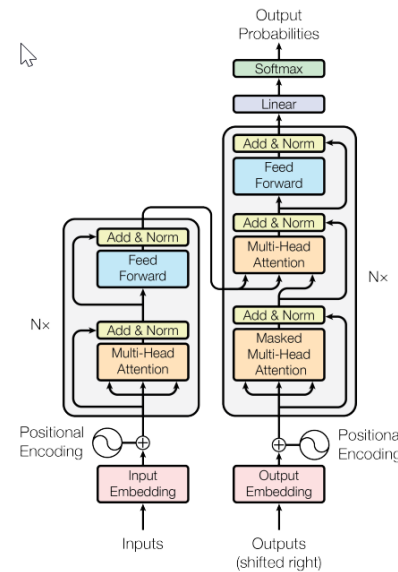
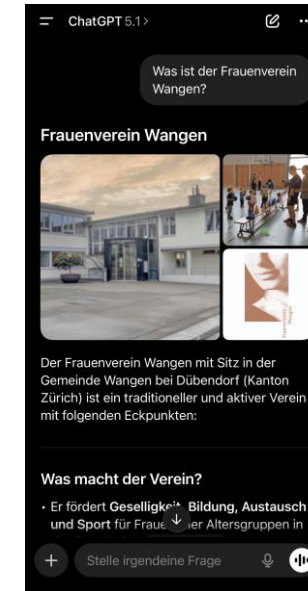


Figure 1: The Transformer - model architecture.



~1957

Neuronale Netzwerke erfunden,
Beginn KI-Forschung

~2012

Grosse Datenzentren
Günstige Hardware

2017

Paper von Google:
"Attention Is All You Need"

Einführung von **ChatGPT**
von Open AI

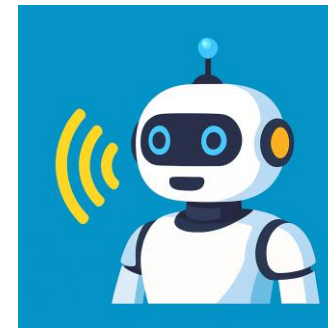
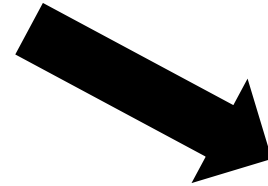
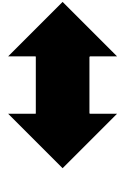
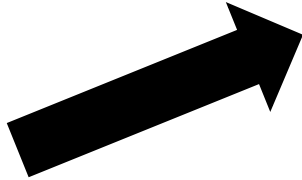
2022



Wie ist
das das
Wetter?



Es
regnet.



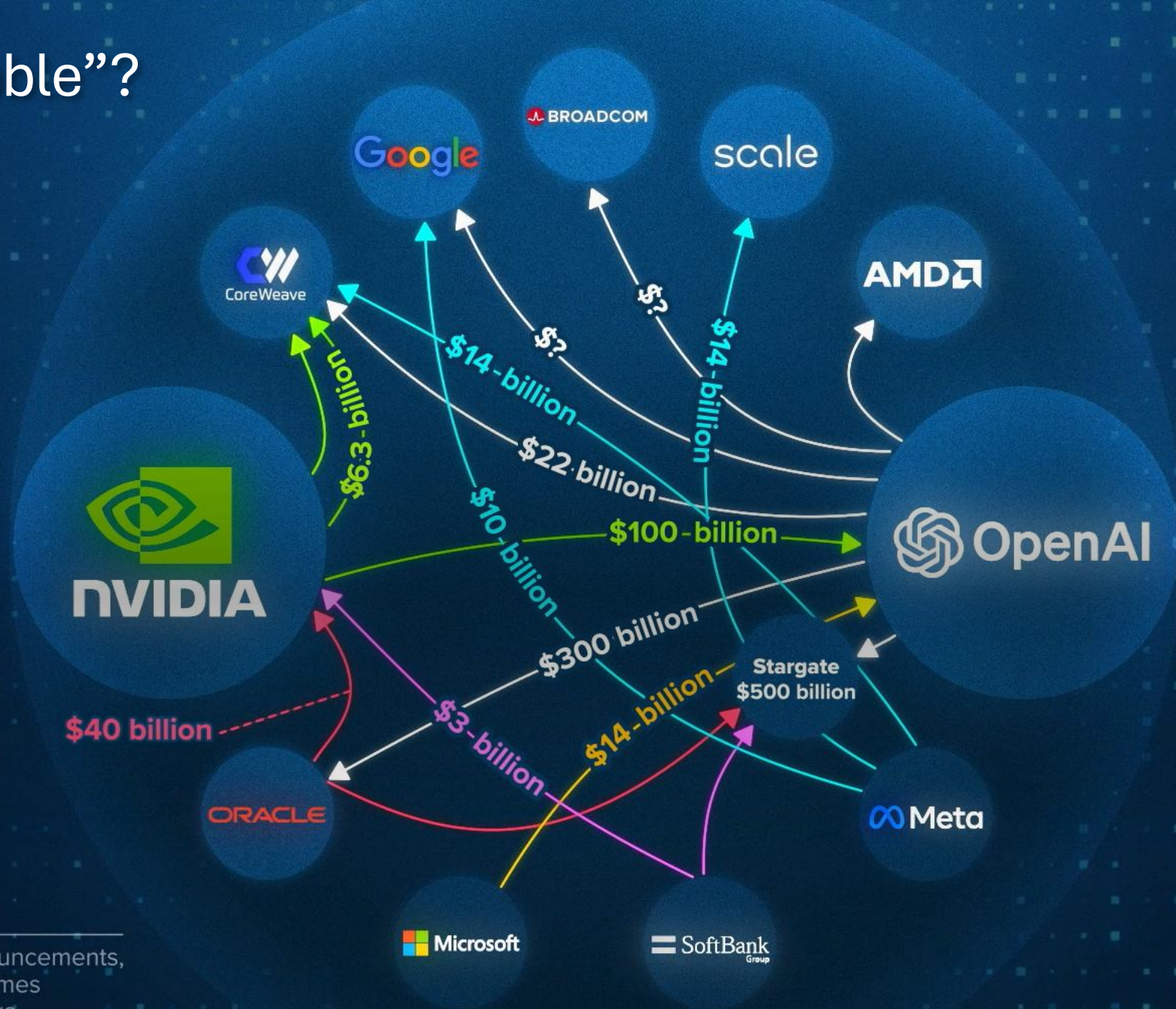
MULTI-AGENT SYSTEM



MULTI-HUMAN SYSTEM



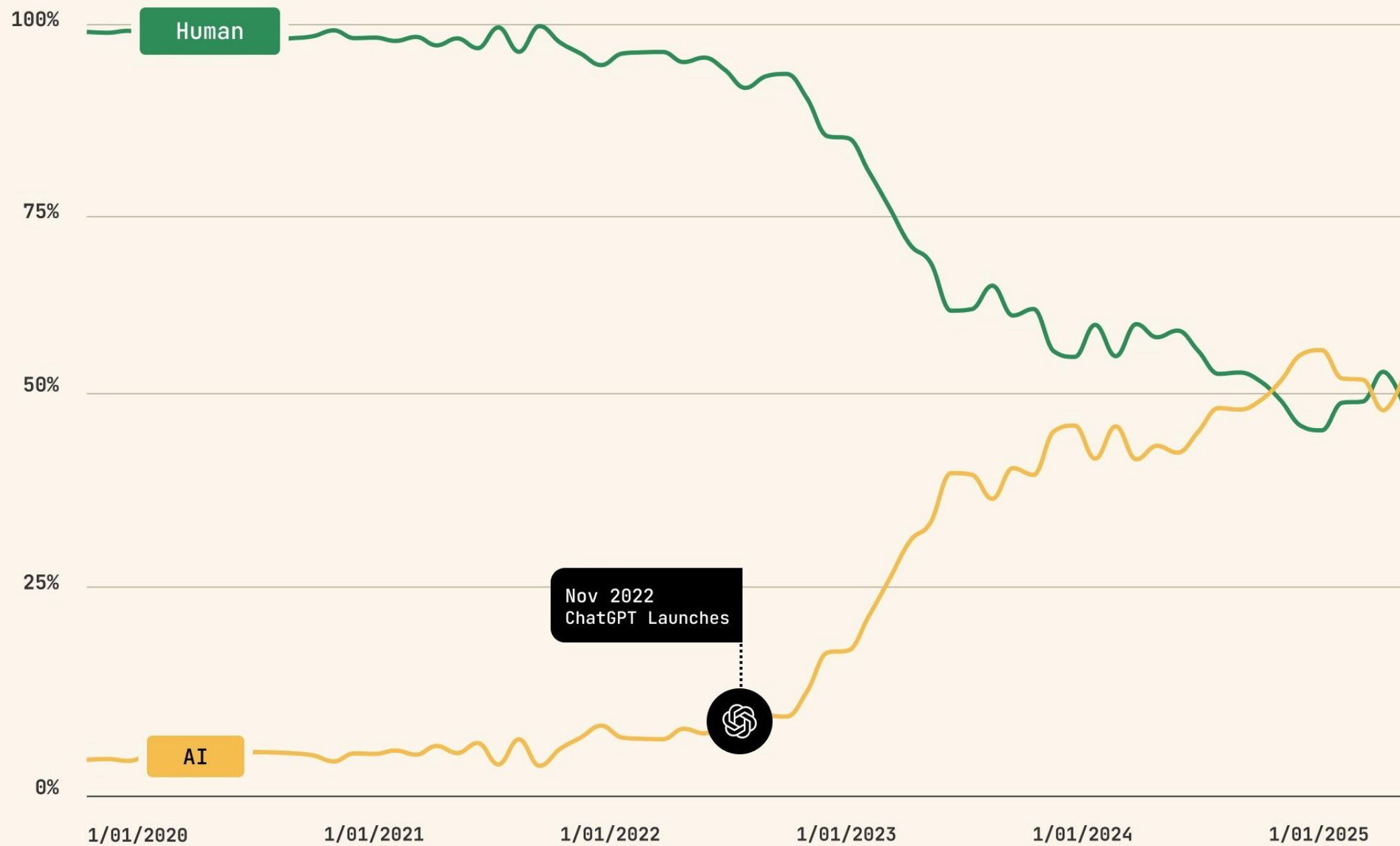
Die “KI-Bubble”?



Source: Company announcements,
NBC News, Financial Times
Deal list is not exhaustive

KI-Slop
“KI müllt die
Welt zu!”







KI versucht, andere KI zu entlarven

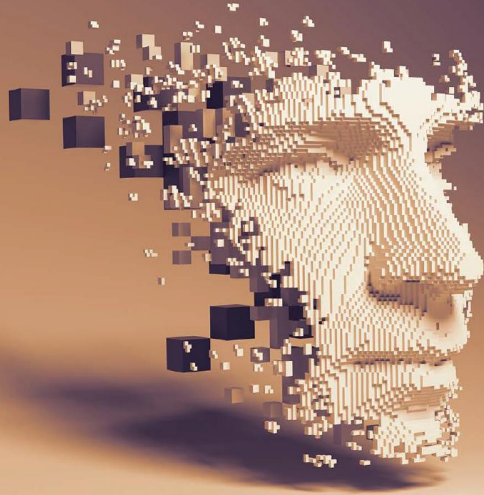
- Ist der Aufsatz des Schülers KI-generiert?
- Ist der Wikipedia-Artikel KI-generiert?
- Ist das teure Logo-Design in Wahrheit KI-generiert?
- Ist die Videobotschaft von Selenski echt?
- Ist die Forschungsarbeit legitim?
- ...



Non-watermarked

Watermarked

Deutscher Ethikrat



Mensch und Maschine –
Herausforderungen durch
Künstliche Intelligenz

STELLUNGNAHME

<https://www.ethikrat.org/publikationen/stellungnahmen/mensch-und-maschine/>

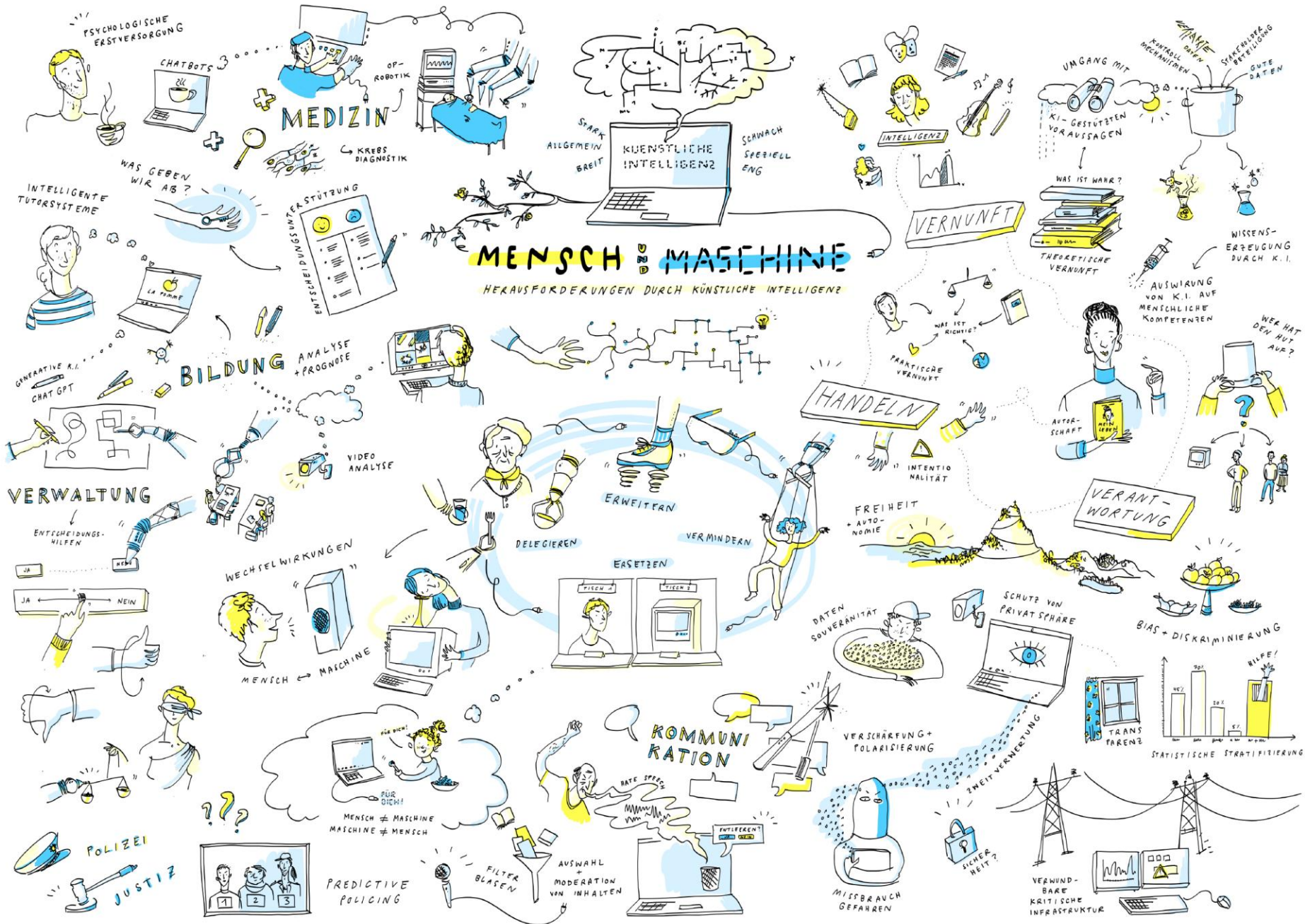
Ethik

Themen:

- Verantwortung?
- Autonomie?
- Selbstreflexion?
- Bewusstsein?
- Körperliche Erfahrung?
- Empathie?

Ratschläge für:

- Medizin
- Bildung
- Öffentliche Verwaltung



**Zeit,
zum
Schluss
zu
kommen.**



Was ist KI?

- Allgemeinwissner
- Ratgeber
- Ideenbringer
- Medizinischer Assistent
- Künstler
- Regisseur
- Shakespeare
- Hochzeitsplaner
- Ferienplaner

Was ist KI nicht?

- Allwissend
- Fehlerfrei
- Präzise
- Echter Doktor
- Konsistent
- Unfreundlich
- Hartnäckig
- Menschlich
- Bewusst
- Moralisch

We kann **ich** KI nutzen?



Microsoft
Copilot

VS



Open AI
ChatGPT

VS



Google
Gemini

Keine **Anmeldung** erforderlich!
(aber empfohlen)



iPhones und Androids



Browser auf dem PC/Mac/Laptop

+ Stelle irgendeine Frage



ChatGPT kann

Unterstützungen.

Gemini fragen



Tools

Thinking ▾



Da Gemini Fehler machen kann

n. Datenschutz und Gemini

Nachricht an Copilot



Smart



Copilot kann Fehler machen. Ihre Unterhaltungen sind personalisiert und helfen dabei, KI zu trainieren.
[Abonnement kündigen.](#)

Immer **kritisch** bleiben
und hinterfragen!

Niemals blind der
KI vertrauen, auch wenn sie
noch so überzeugend
klingt!

Fragen?

